

CATÁLOGO TÉCNICO DE PRODUTO

TERMOMETRIA | TEMPERATURA | PRESSÃO | UMIDADE | FLUXO | ELÉTRICA | LABORATÓRIO | SEGURANÇA | DIVERSOS

TERMOPAR CONVENCIONAL COM CABEÇOTE TC-105

TC-105

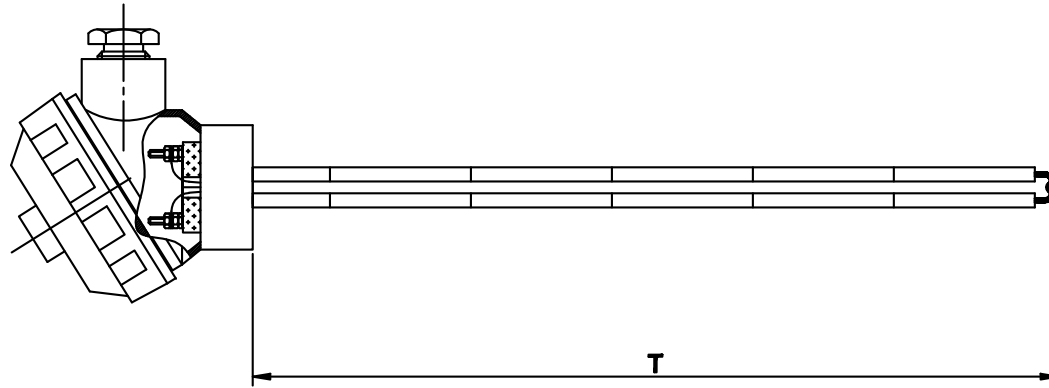


Foto meramente ilustrativa

MONTE O TERMOPAR CONVENCIONAL DE ACORDO COM SUA NECESSIDADE

SENSOR	BITOLA DO FIO	CABEÇOTE	BLOCO DE LIGAÇÃO / CONEXÃO AO TRANSMISSOR CONDUÍTE	CONEXÃO AO PROCESSO	COMPRIMENTO "U" OU "L"
K - Termopar K J - Termopar J T - Termopar T E - Termopar E N - Termopar N R - Termopar R S - Termopar S B - Termopar B X - Outros Para sensor duplo: Duplicar a letra. Exemplo "JJ"	08 - 3,26mm (8 AWG) 14 - 1,63mm (14 AWG) 16 - 1,29mm (16 AWG) 24 - 0,51mm (24 AWG)* 27 - 0,35mm (27 AWG)**	000 - Sem Cabeçote KSC (Alumínio) KNC (Alumínio) EXD (Alumínio CooperFree) Inox Polipropileno (Branco) Nylon (Preto) Ferro Fundido Outros	1PC - Prensa Cabo 212N - Borne NPT 334N - Borne NPT 438B - Borne BSP 512B - Borne BSP 111 - Transmissor de temperatura 6 - Transmissor de temperatura Hart 7 - Preparação para transmissor * Acrescentar B para bloco de baquelite 111 - Outros	000 - Sem rosca 10N - 1" NPT 12N - 1/2" NPT 14N - 1/4" NPT 34N - 3/4" NPT 12B - 1/2" BSP 14B - 1/4" BSP 18B - 1/8" BSP 34B - 3/4" BSP 38B - 3/8" BSP 111 - Outros	Especificar em mm

UNIDADE SELADORA	CERTIFICADO DE CALIBRAÇÃO
090m Unidade Seladora US - Unidade Seladora para Cabeçote à prova de Tempo 111 - Outros	000 - Sem Calibração RBC - Calibração RBC/INMETRO RAS - Calibração rastreada ao INMETRO

Laboratório Salcas de Calibração RBC

PARA CASOS ESPECIAIS, ENVIAR O DESENHO COM AS ESPECIFICAÇÕES CORRETAS.